

GIOVANNI SCHIAROLI
PRESENTA

UN VIAGGIO A COLORI
LUNGO CINQUANT'ANNI
1972 - 2022

SENIGALLIA
Dicembre 2022 - Gennaio 2023



Con il patrocinio del
Comune di Senigallia

UN VIAGGIO A COLORI LUNGO CINQUANT'ANNI

La personale ospitata a Palazzetto Baviera per omaggiare la carriera artistica del maestro Giovanni Schiaroli, promossa dal Comune di Senigallia, rappresenta perlopiù un racconto tematico della lunga e ricca carriera dell'artista attraverso le 31 opere da lui selezionate. Esse non seguono un ordine cronologico quanto quello dei temi e delle esperienze a lui più care.

La mostra “Giovanni Schiaroli-50° anniversario” si apre con la recensione di Mario Giacomelli, caro amico e mentore di Giovanni che lo spinge nel 1972 a realizzare la sua prima esposizione a Matelica presso Palazzo Ottoni. Seguono “Campo di grano” del 1972 e “Contadino con camicia bianca” del 1978 due tele che esprimono l'attaccamento viscerale del pittore alla sua terra. Schiaroli nasce nel 1949 a Filetto nella campagna senigalliese a lui tanto cara che riproporrà, nell'arco della sua lunga carriera, in più occasioni; ma il suo intento non è realizzare semplici vedute quanto ricostruire il tempo e l'atmosfera passata alla luce di un sentimento ancora vivo e attuale. Nelle sue tele troviamo i racconti dell'immaginario culturale, della vita contadina, della cultura della terra, della storia rurale del nostro territorio con le sue memorie di civiltà. Una ricerca antropologica in cui emerge la dimensione dell'uomo, della natura, degli antichi mestieri, il tutto sempre attraverso la sua inconfondibile tecnica a spatola con la quale rende la materia cromatica e la luce, che su essa ricade, uniche e inconfondibile, ma non tutta la produzione artistica vedrà l'uso esclusivo della spatola, come vedremo, il bisogno di ricerca e attualità lo spingerà ad usare anche materie tessili, resine e pennelli.

Sono fotografie di un tempo che appartiene alla memoria storica dei luoghi e della gente, come le sue vedute di Foligno realizzate per la mostra del 1977 presso la sala della Quintana di Foligno.

Dalla sua prima mostra, Giovanni espone più volte a Senigallia, città natale, ma la sua carriera artistica si sviluppa soprattutto a Roma con varie produzioni e mostre anche con la collaborazione dell'Associazione culturale “La Guida”, un lungo periodo che copre all'incirca un ventennio durante il quale realizza la serie composta di trenta pezzi di grande formato dei “Promessi Sposi” (anni '90), che verrà esposta a Roma nel 1992 a cura di Ferruccio Ulivi e Pino Scaccia ed anche nel 2011 a Cortina D'Ampezzo in occasione dei 150 anni dell'Unità d'Italia presso il Grand'Hotel Savoia. Queste tele mostrano il bisogno di ricerca e attualità che lo spinge



ad unire alla matericità cromatica anche materie tessili e resine. La serie si apre con il paesaggio del lago di Como come cita il romanzo “Quel ramo del lago di Como”, opera presente alla personale del 50° con il particolare del libro aperto consultato da Fra Cristoforo, la “Monaca di Monza” e “l’Innominato”, due ritratti che molto ricordano i visi dei compaesani, delle persone conosciute nella sua vita; ed ecco che le sue esperienze personali si intrecciano inevitabilmente con l’esperienza artistica formando un tutt’uno di creatività e racconto.

Dello stesso periodo sono le opere della serie dello Zibaldone dedicata a Giacomo Leopardi “Le mete e i viaggi leopardiani” mostra che presentò a Strasburgo, Grenoble, Parigi, Roma, Ancona e Senigallia, Giovanni ripropone la serie con un’unica tela, forse la più espressiva, il “Pastore errante” in cui a seguito di un approfondito studio dell’opera e dell’autore, interpreta le fatiche del viaggio della vita che ogni uomo deve affrontare senza soste, senza conoscere cosa l’aspetta dopo ogni curva, dopo ogni ostacolo, sempre afflitto dalle intemperie della vita, senza ristoro. Rappresenta il pastore sulle vette del Furlo nel viaggio verso Roma sull’antica via Flaminia. In occasione del Giubileo del 2000, si impegna a realizzare opere pittoriche incentrate sulla capitale, sede della spiritualità cristiana, e dei luoghi simbolo di questo sentimento religioso. Lascia le sue amate colline per dipingere il paesaggio di questo cammino fisico e personale attraverso l’Appennino, la via Flaminia, l’Umbria di San Francesco fino al punto di intravedere la cupola di San Pietro dalle colline romane. Il Pincio, Castel Sant’Angelo, piazza Navona, piazza di Spagna fino alla porta giubilare aperta da papa Giovanni Paolo II in una sua personale interpretazione. Tutta la serie fu esposta nelle sale della Domus Carmelitana e qui a Palazzetto Baviera, nell’ultima sala, in memoria di questo importante impegno artistico colloca “Isola Tiberina”.

Nella mostra senigalliese vicino al pastore errante possiamo incontrare le tele che raccontano l’esperienza artistica del maestro in Argentina dell’inizio anni '90 con le “Ande” e al “Parco di Pereira”. Questo periodo vissuto nell’America centrale ha lasciato in Giovanni ricordi vivi delle persone e ancor più dei bellissimi paesaggi tanto da tornarvi nel 2015, prima a Buenos Aires poi a la Plata con un nuovo progetto artistico atto a raccontare l’Italia oltre oceano attraverso l’associazione culturale Movimento artistico Introvisione di cui Giovanni Schiaroli è cofondatore ed ideatore. Associazione che promuove il Manifesto di Introvisione e tutte le espressioni artistiche che vi si riconoscono negli ideali e nella filosofia.

Monia Frulla

Le opere più rappresentative

GIOVANNI
SCHIAROLI



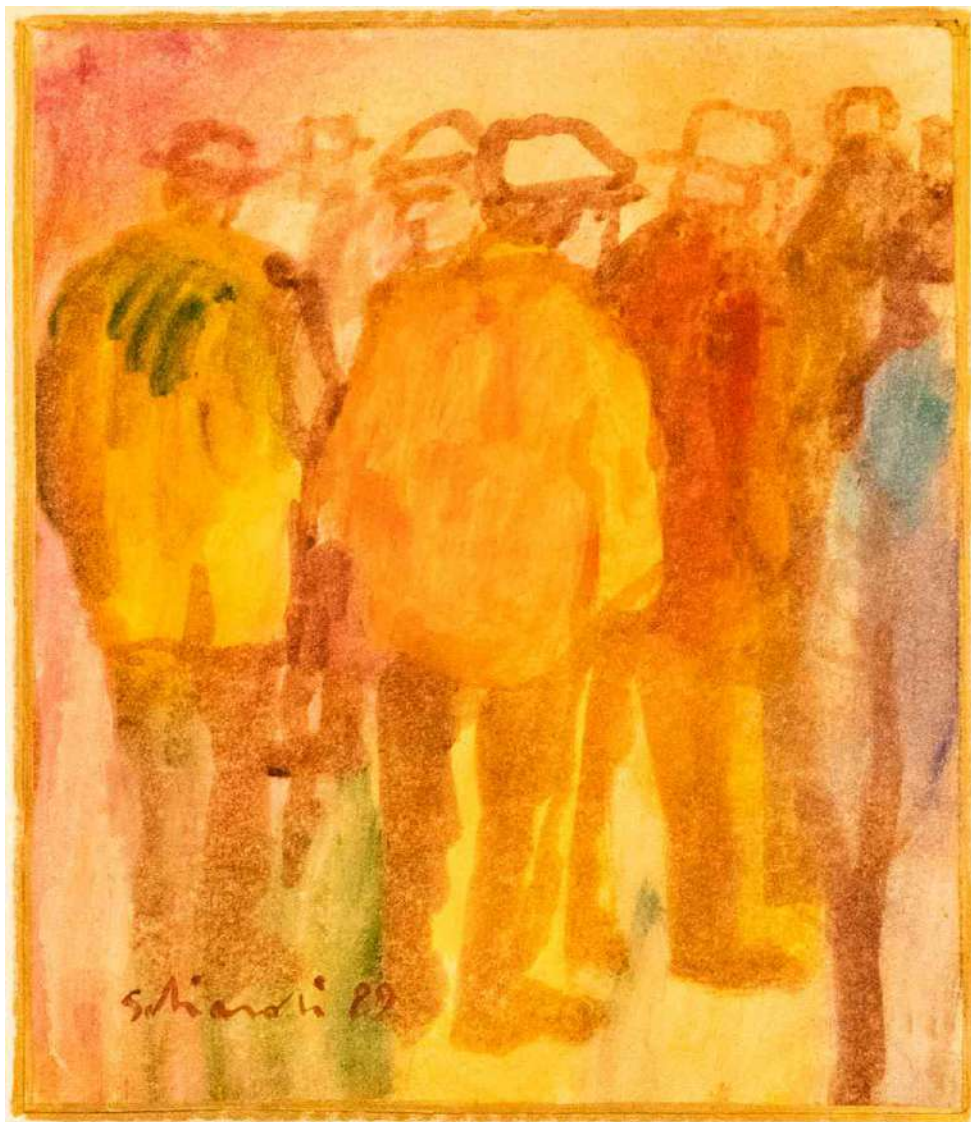
Schiarioli

UN VIAGGIO A COLORI LUNGO CINQUANT'ANNI



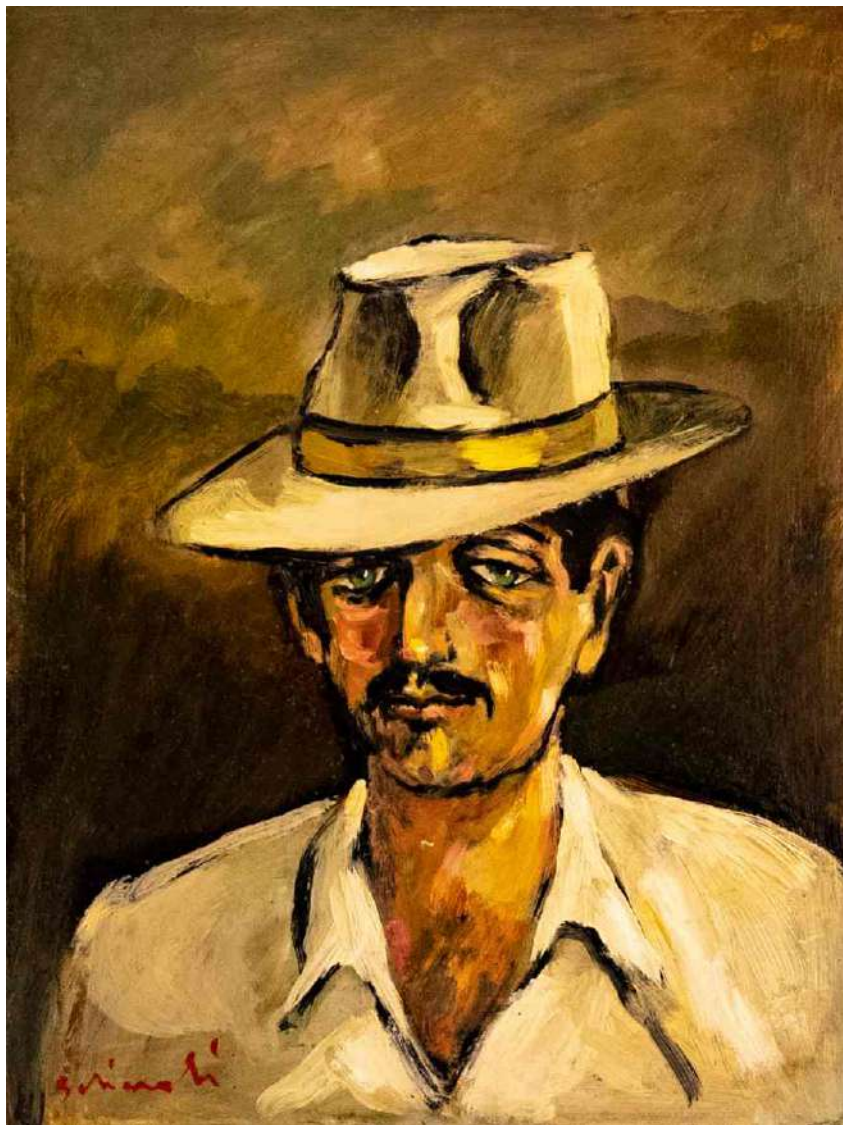
GRANO MATURO

Olio su tela (cm 50 X 70) - 1972



CHIACCHIERATA

Olio su cartoncino (cm 22 X 30) - 1989



CONTADINO CON CAMICIA BIANCA

Olio su tavola (cm 30 X 40) - 1978



CAMPI DI GRANO

Olio su tela (cm 40 X 50) - 1975



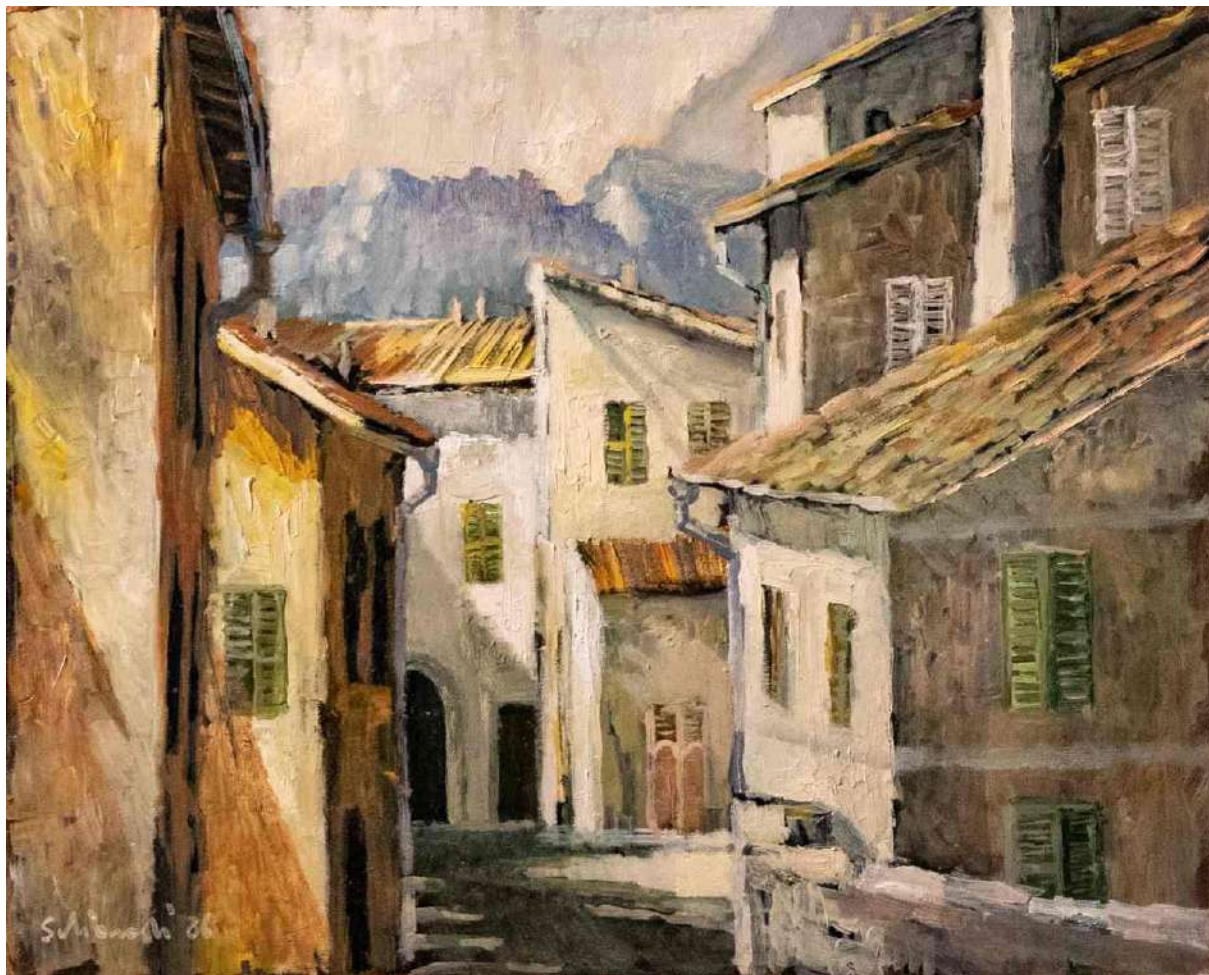
ULIVI E VENTO

Olio su tavola (cm 45 X 60) - 2018



RICORDO DI UN VOLTO

Olio su cartone (cm 45 X 60) - 1998



VICOLO DI FOLIGNO

Olio su tavola (cm 40 X 50) - 1981



CAPANNI COLORATI

Olio su cartone (cm 30 X 40) - 1985



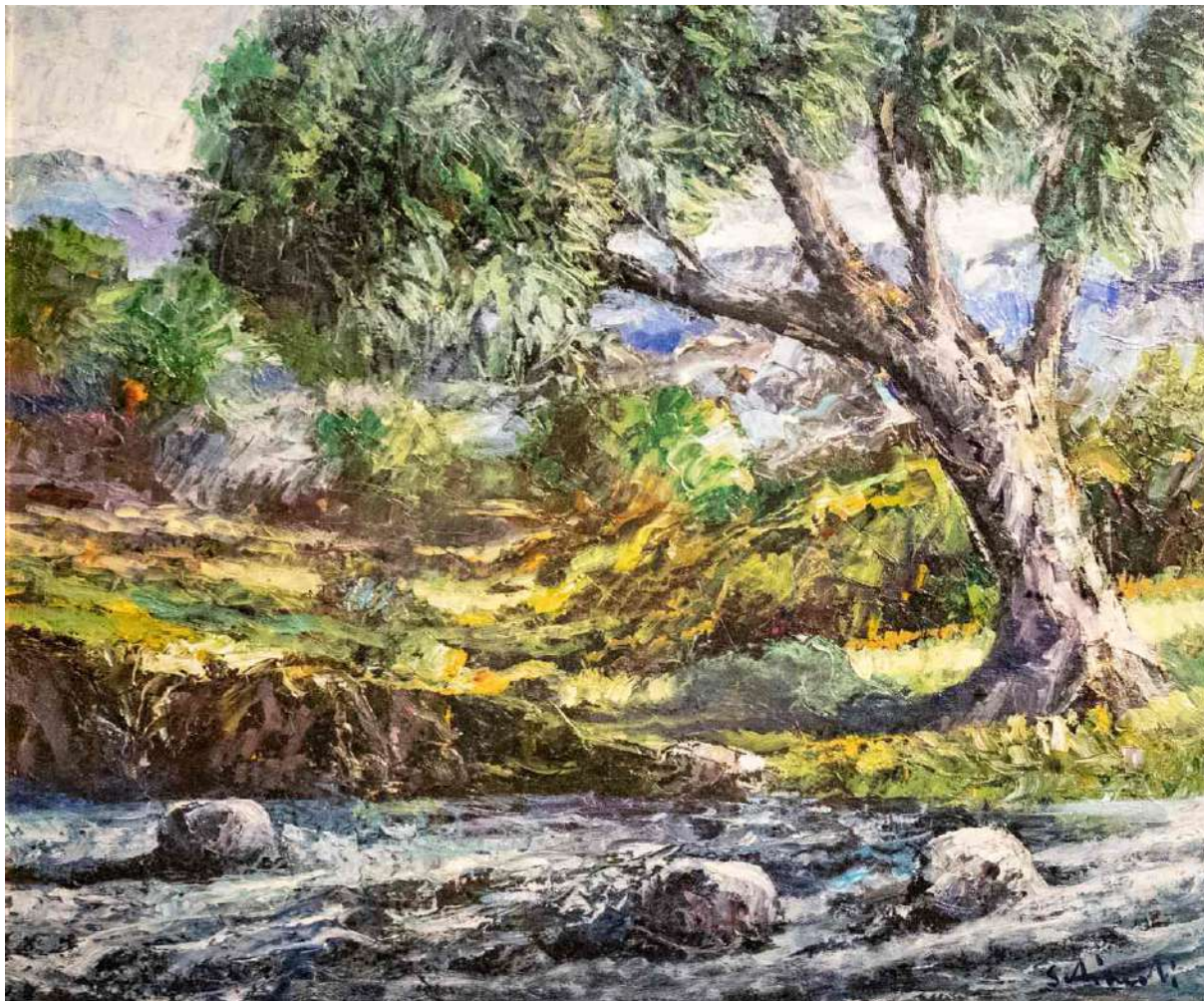
LE ANDE DEL MOCHILERO ARGENTINO

Olio su tavola (cm 60 X 70) - 2015



PARCO DE PEREIRA

Olio su tela (cm 80 X 110) - 2014



ROBLE BLANCO

Olio su tela (cm 50 X 60) - 1997

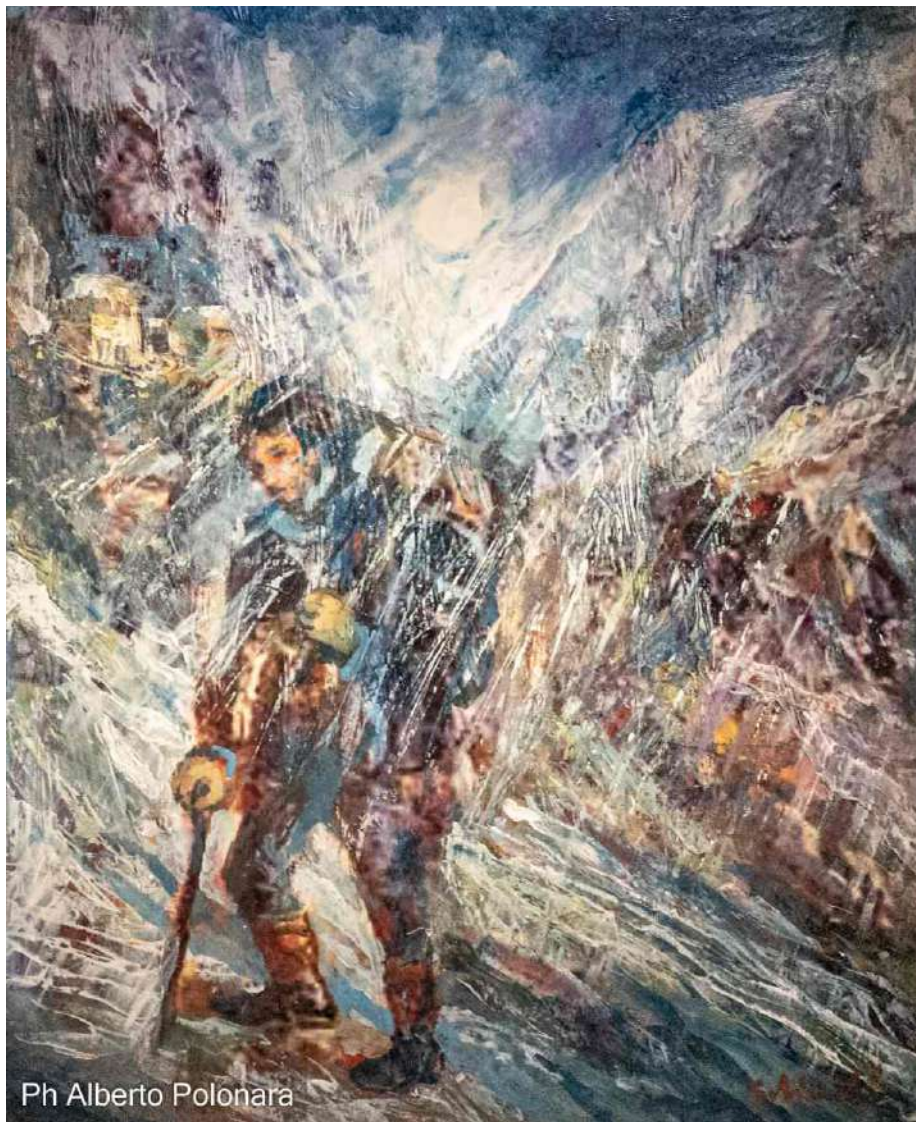


L'INNOMINATO

Tecnica mista su tavola (cm 80 X 100) - 2007



EPISODIO DELLA MAMMA DI CECILIA
Tecnica mista su tavola (cm 100 X 80) - 2007



IL PASTORE ERRANTE

Tecnica mista su tavola (cm 80 X 100) - 2005



CAPANNI E BARCHE

Olio su tavola (cm 60 X 110) - 2021



ULIVI IN FIORE

Olio su tavola (cm 60 X 110) - 2021

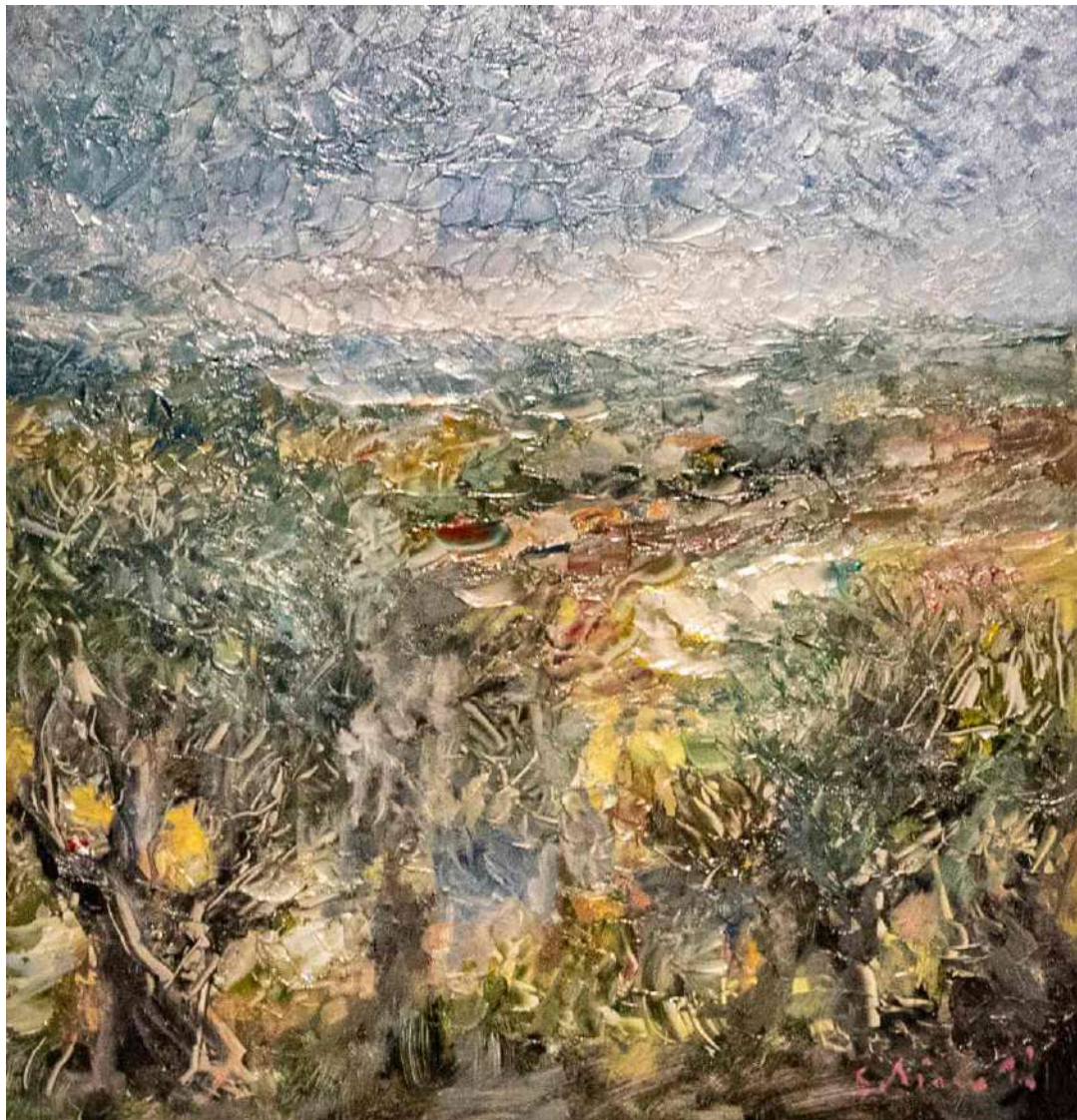


LA NATURA

Olio su tavola (cm 40 X 50) - 2021

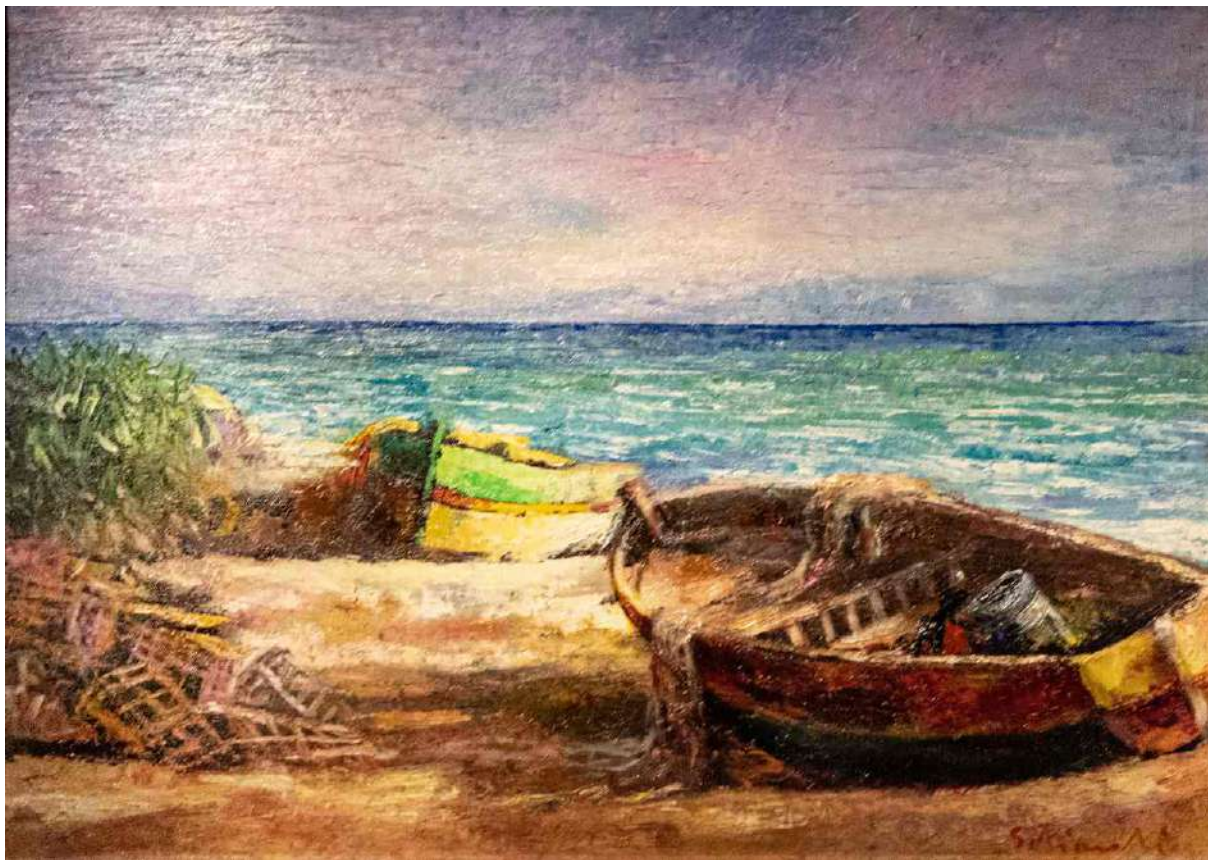


IL FOSSO DEL TRIPONZIO
Olio su tela (cm 100 X 100) - 1995



ULIVI

Olio su tavola (cm 50 X 50) - 2022



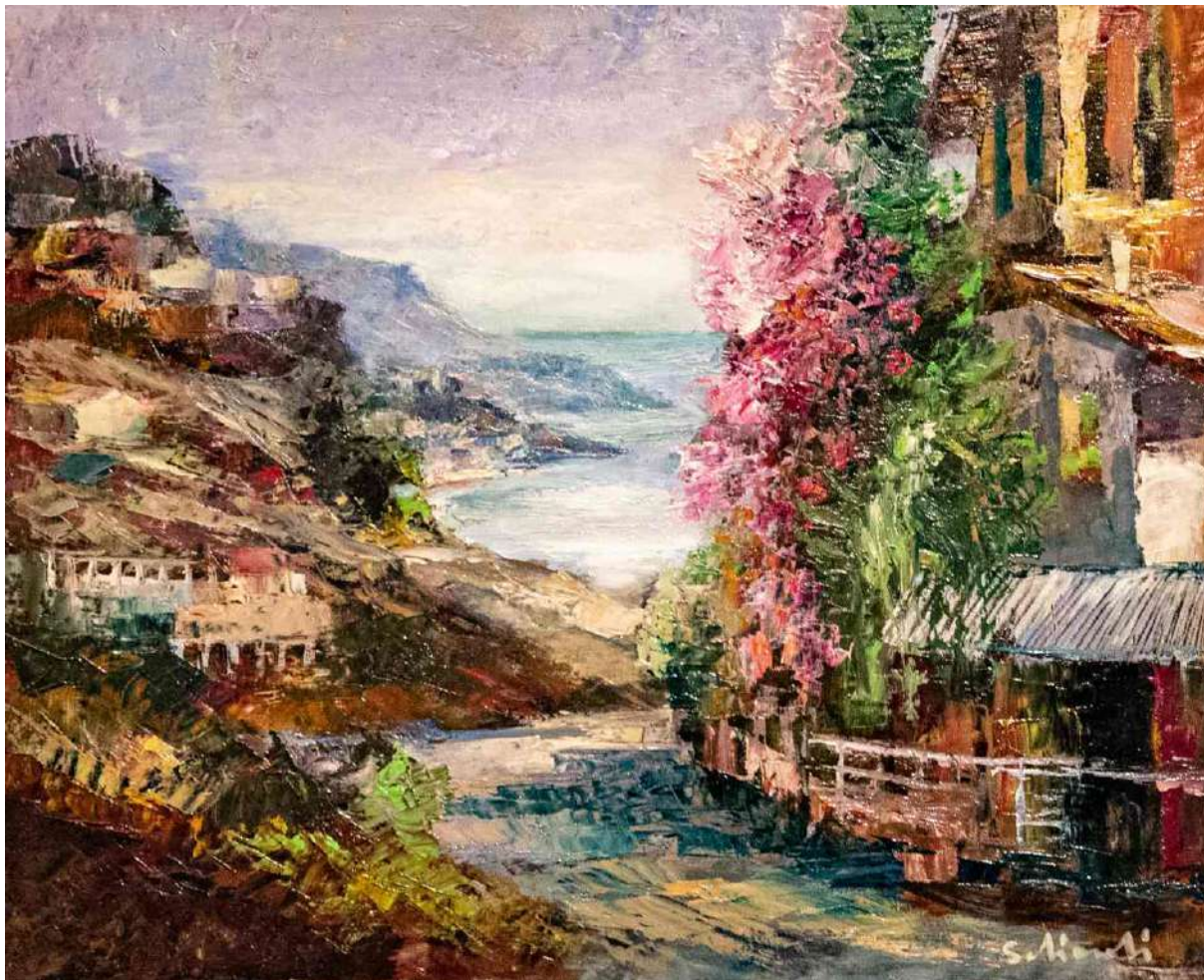
BARCHE AL CIARNIN

Olio su tela (cm 50 X 70) - 1996



VERSO IL MARE

Olio su tela (cm 50 X 70) - 1998

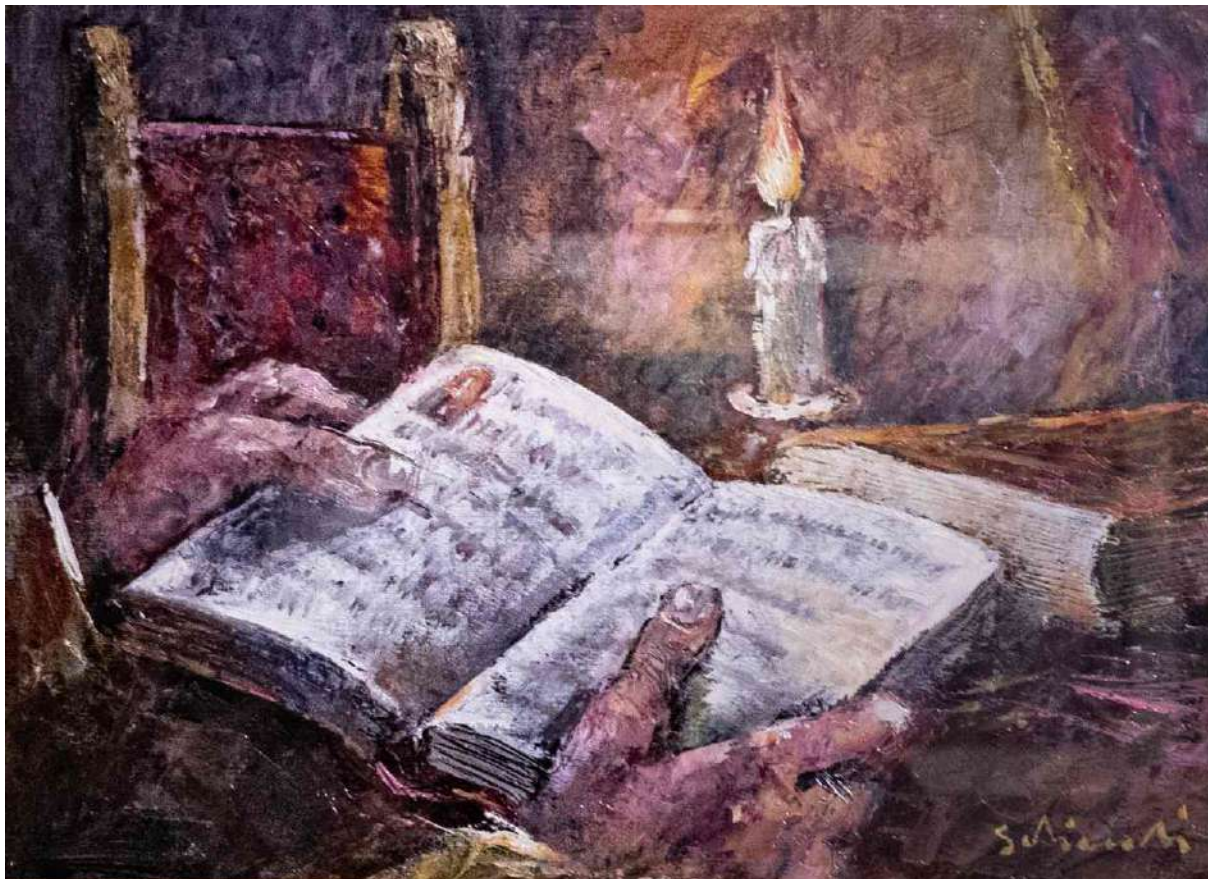


TAORMINA

Olio su tavola (cm 50 X 40) - 2011



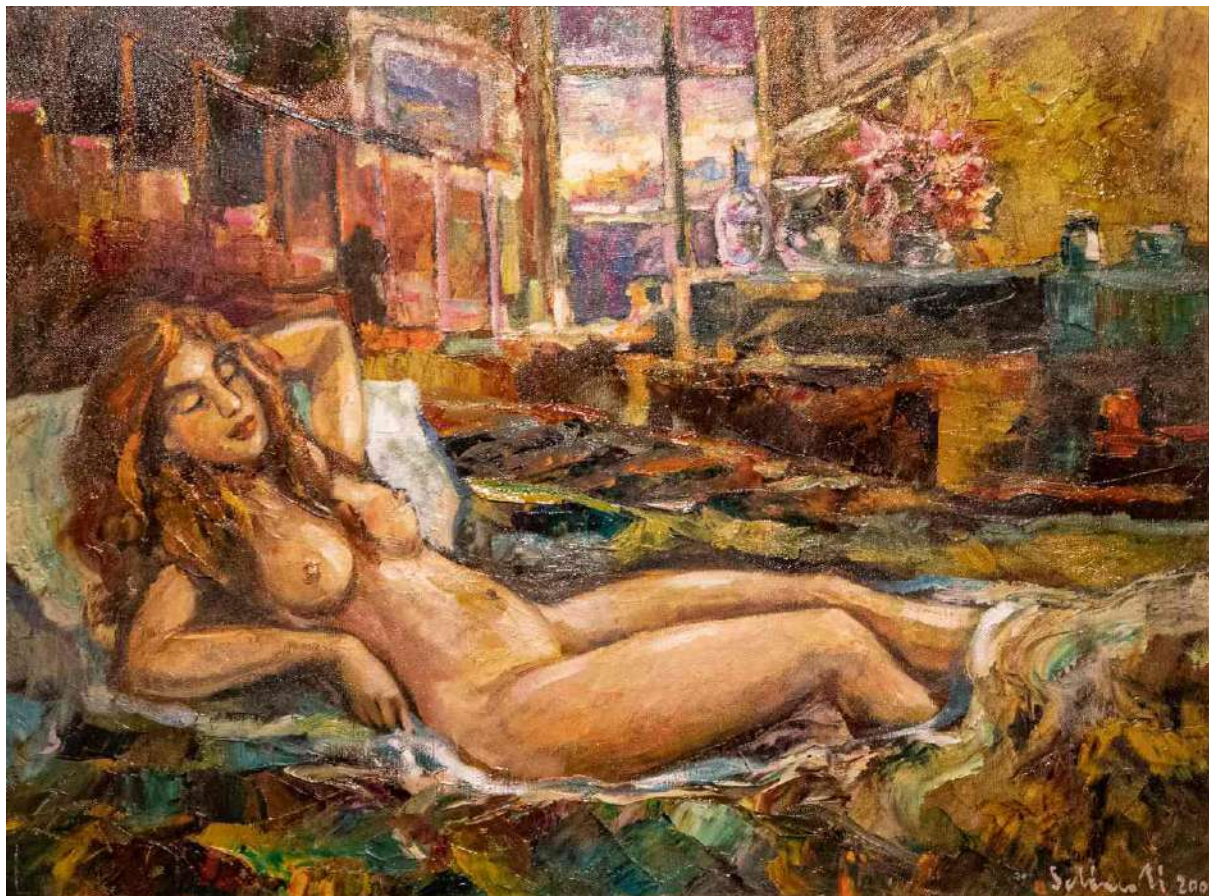
IL VIAGGIO DI LEOPARDI PER ROMA
Olio su tavola (cm 60 X 70) - 2005



FRA CRISTOFORO CONSULTA IL LIBRO
Olio su tavola (cm 40 X 50) - 1992

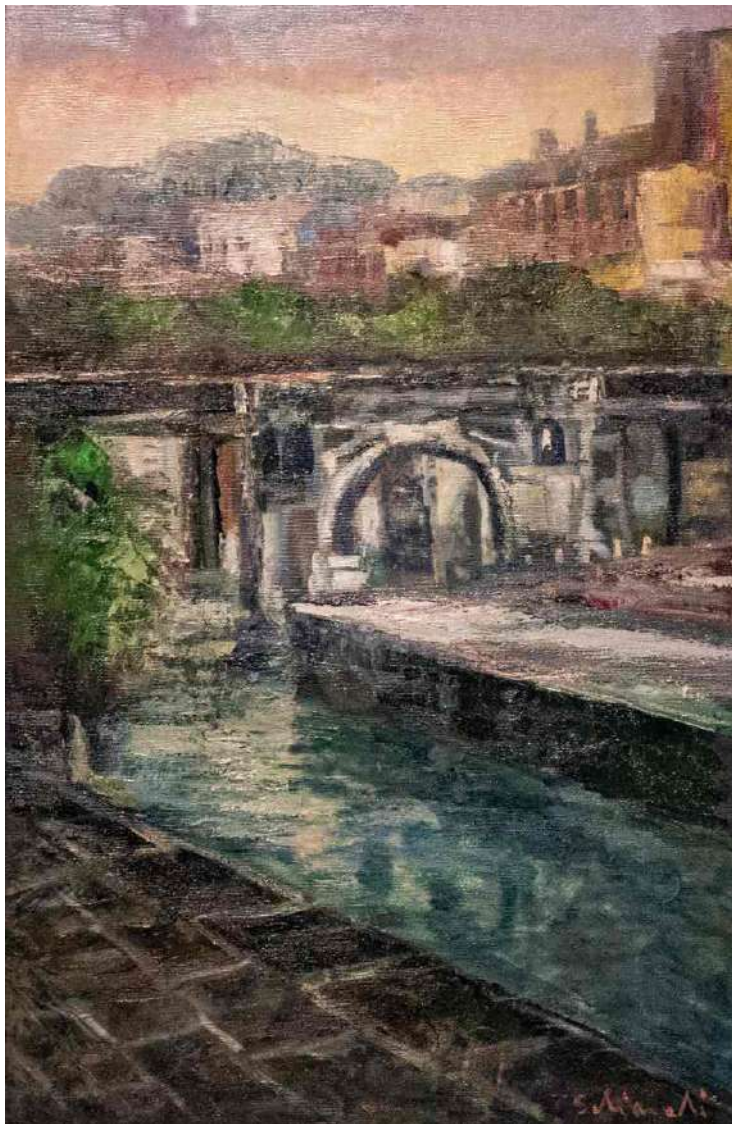


RICORDO DI UN OSTERIA
Olio su tela (cm 140 X 80) - 1997



NUDO

Olio su tela (cm 60 X 80) - 2003



ISOLA TIBERINA (Roma Giubileo 2000)

Olio su tavola (cm 50 X 70) - 2000



LA MONACA DI MONZA
Olio su tavola (cm 35 X 50) - 1992



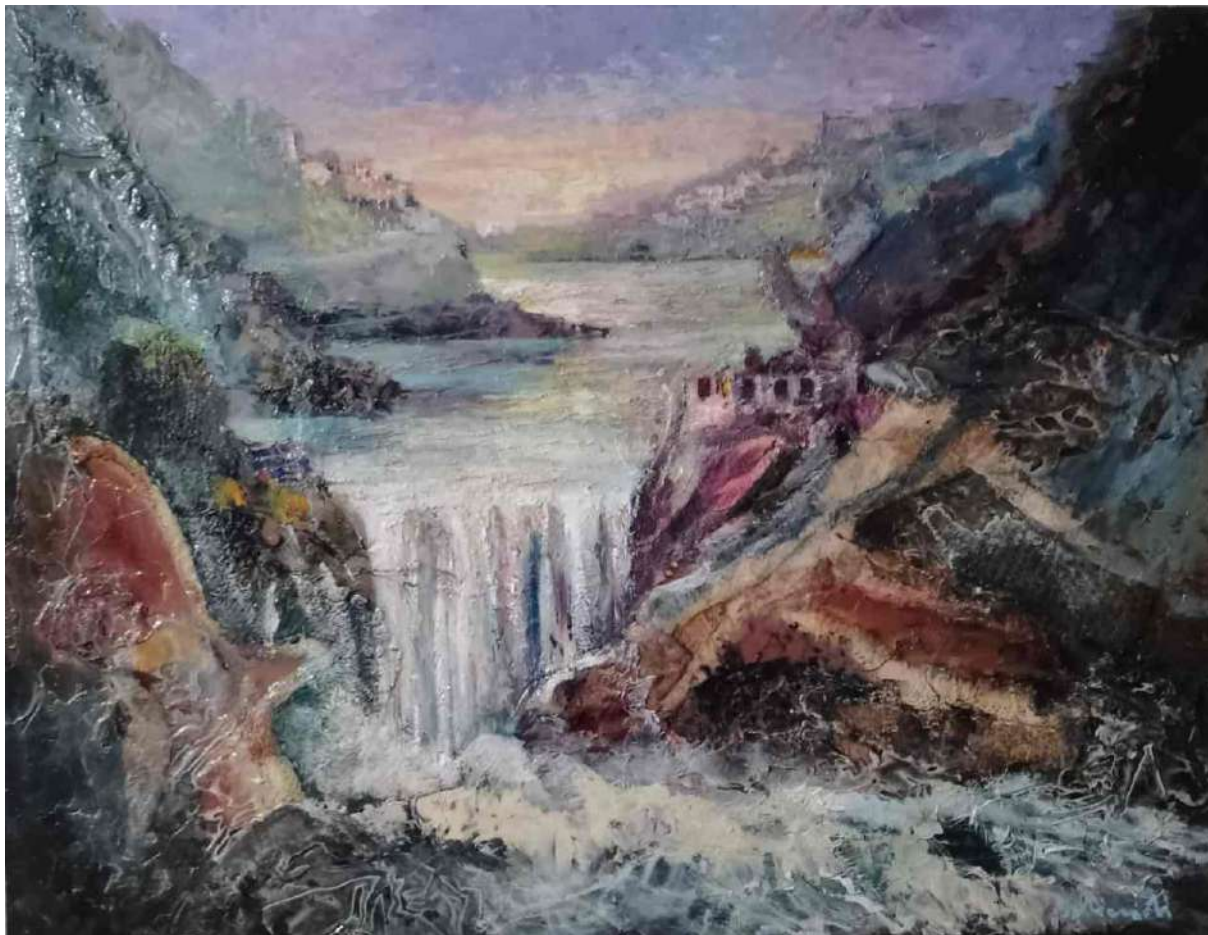
NEVICATA

Tecnica mista su tavola (cm 70 X 90) - 2003



LA REGINETTA

Olio su tela (cm 120 X 180) - 2005/2006



L'ACQUA CHE LAVA LA PESTE

Tecnica mista su tavola (cm 80 X 110) - 2005

Giovanni Schiaroli

Antologia critica e recensioni:

Ferruccio Ulivi, Mario Ursino, Francesco Scialfa,
M. Antonietta Frangipani, Armando Ginesi,
Elena Clementelli, C. E. Bugatti, A. Maria Bianchi,
Mario Giacomelli, Enzo Carli, Pino Scaccia,
Walter Mauro, Augusto Giordano, Elio Toaf,
Walter Montanari, Arnaldo Trasatti,
Stefano Papetti, Vittorio Sgarbi, Monia Frulla,
Arnaldo Colasanti, Giuseppe Marchetti, Ennio Rossignoli

Reference:

Giovanni Schiaroli nasce nel 1949 a Senigallia,
dove vive ed opera.

Ha partecipato a numerose mostre personali e
collettive in Italia ed all'estero.

Le sue opere fanno parte di collezioni
pubbliche e private, in Italia e all'estero.

Permanenti:

Roma: Galleria "La Guida"

Grenoble: Galleria Appia

Buenos Aires: Galleria Museo "Aguillar"

Personali:

- 1972 - Palazzo Ottoni, Matelica
- 1972 - Circolo Cittadino, Jesi
- 1973 - Biblioteca Comunale, Chiaravalle
- 1974 - Palazzetto Baviera, Senigallia
- 1975 - Galleria del Corso, Gubbio
- 1976 - Galleria La Pialla, Bologna
- 1977 - Sala della Quintana, Foligno
- 1978 - Galleria Abba, Brescia
- 1978 - Festival dei Due Mondi, Spoleto
- 1980 - Villa del Boschetto, Senigallia
- 1983 - Galleria Comunale, Fano
- 1990 - Villa Ramazzini, Roma
 - Salone nazionale d'arte contemporanea, Palermo
- 1991 - Palais de Glace, Buenos Aires
 - Associazione culturale La Guida, Roma
(Attardi, Maccari, Vespignani, Schiaroli)
 - Salone nazionale d'arte contemporanea, Catania
- 1992 - Galleria d'arte Fabi,
 - Ancona Palazzo Municipale, San Severino Marche
- 1993 - Comune di Como, Hotel Mavenpik, Ginevra

- 1994 - Galleria Areate, Senigallia
- 1995 - Spazio Arte, Palermo
 - Galleria Appia, Grenoble
 - Galleria Appia, Lyon
- 1996 - Espace Atria, Annecy
- 1997 - Parlamento Europeo, Strasburgo
- 1998 - Galleria Museo Aguillar, Buenos Aires
 - Palazzo Barberini, Roma
- 1999 - A. C. La Guida, Roma
- 2000 - Domus Carmelitana, Roma
- 2002 - Grenoble Internazionale, Grenoble
- 2004 - Galleria Appia, Grenoble
- 2004 - IV^{ème} Arrondissement, Parigi
- 2004 - Villa Torlonia, Roma
- 2006 - Palazzo del Duca, Senigallia
- 2007 - Hotel Victoria, Cortina
- 2007 - Mondadori Multicenter, Bologna
- 2008 - Hotel Victoria, Cortina
- 2008 - Salone Edizioni Pagine, Roma
- 2008 - Circolo degli artisti, Bologna
- 2008 - Sala del re, S.P. in Musio Arcevia
- 2009 - Municipio Vecchio, Cortina
- 2009 - Parc Hotel Victoria, Cortina
- 2009 - Hotel Ambra, Cortina
- 2009 - Parc Hotel Concordia, Cortina
- 2009 - Palazzo del Duca, Senigallia
- 2010 - Hotel Ambra, Cortina
- 2010 - Hotel Panda, Cortina
- 2010 - Grand Hotel Savoia, Cortina
- 2010 - Parc Hotel Victoria, Cortina
- 2010 - Parc Hotel Concordia, Cortina
- 2011 - Grand Hotel Savoia, Cortina
- 2011 - Parc Hotel Victoria, Cortina
- 2011 - Parc Hotel Concordia, Cortina
- 2014 - Palazzo Comunale, Ostra
- 2015 - Museo Borges, Buenos Aires
- 2015 - Museo Las Malvinas, La Plata
- 2015 - Expo Milano (Performance)
 - al Padiglione Argentina
- 2018 - Sala delle Clarisse - Ostra
- 2019 - Galleria Mundo Nuevo - Buenos Aires



Il pittore **Giovanni Schiaroli** da Senigallia, ha lo studio a Filetto di Senigallia.

Ringrazia quanti hanno collaborato alla Sua attività,
ivi inclusi, grafici, consulenti, aziende di stampa e assistenti, in particolare:

Associazione INTROVISIONE

Monia Frulla

Marco Rossi

Ogni parte del presente catalogo è coperto dalla tutela tipica dei prodotti dell'ingegno.

Ogni diritto è riservato.

Sono vietate riproduzioni anche parziali.

Per intrattenere rapporti si prega contattare Giovanni Schiaroli



Con il patrocinio del
Comune di Senigallia

Giovanni Schiaroli
Via Savignano, 24 I
Senigallia (AN)
Cell. 335.5976424
www.schiaroli.it

Grafica e Stampa:
Lareclam
Via Volta, 6/2
Senigallia (AN)
www.lareclam.com